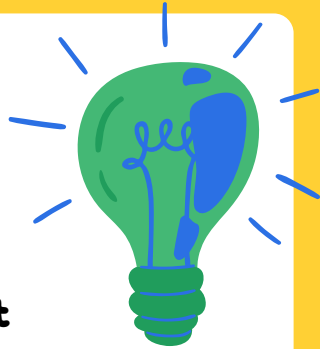


QUE FAIRE LORSQU'IL Y A UN MOT NOUVEAU DANS LE TEXTE?

Recourir au contexte

Est-ce que je peux déduire le sens du mot en me fiant à l'histoire?



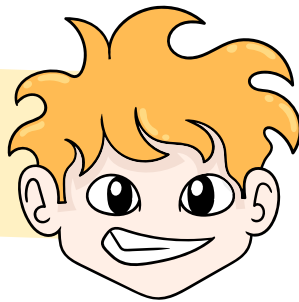
Trouver un mot de même famille

volcanique
volcan
volcanologue



Se donner un synonyme

Échevelé
= dépeigné



Chercher une image

Sur le web ou dans un livre: une image vaut mille mots!

